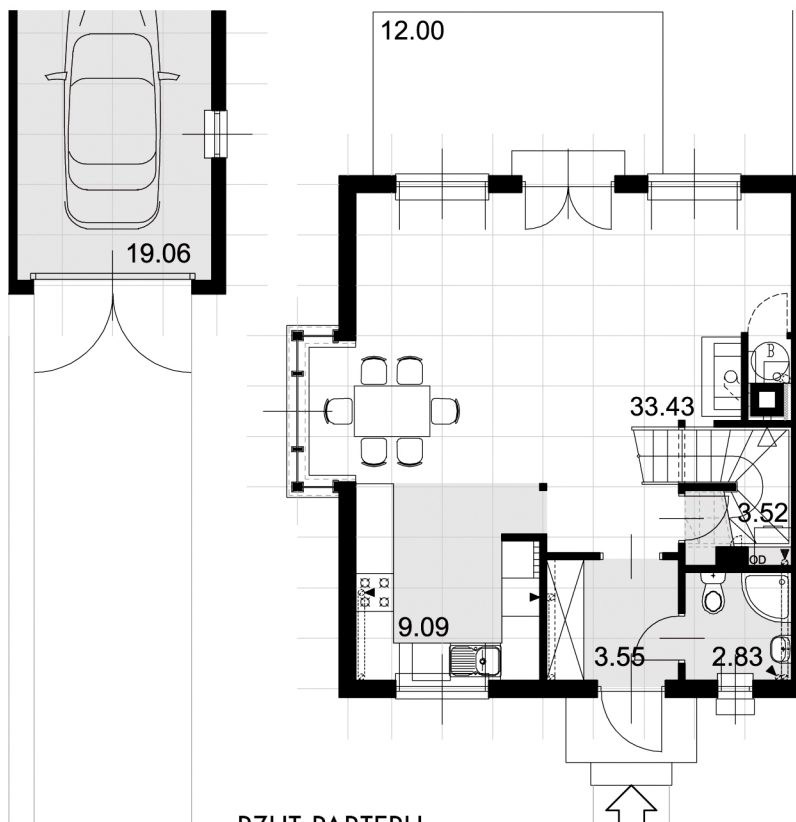


DAWIDY BANKOWE BIS

C i C'

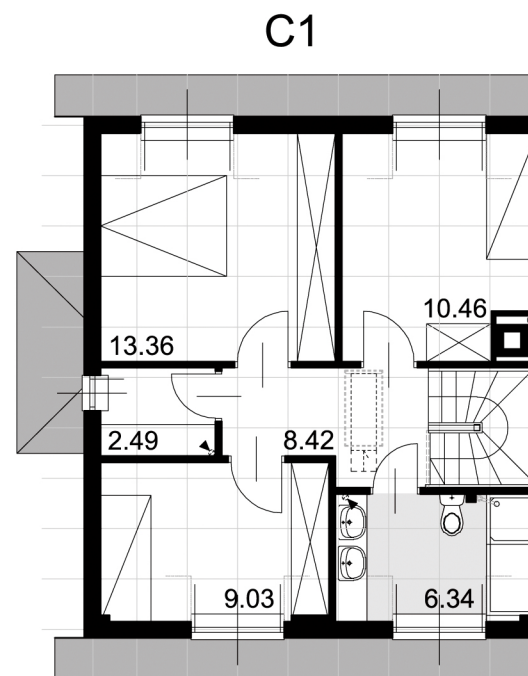


ELEWACJA FRONTOWA / WSCHODNIA



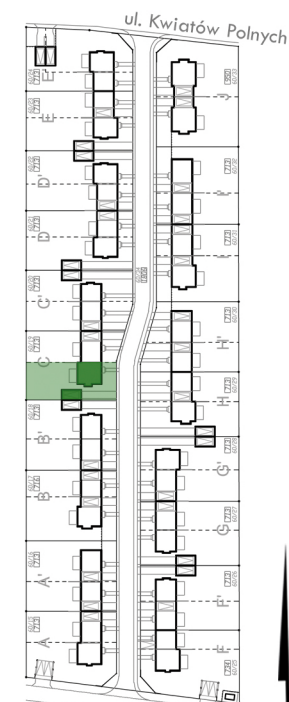
RZUT PARTERU

54,86 m²
(52,42 m²)



RZUT PIĘTRA

52,96 m²
(46,47 m²)



DOM nr.:	C1(9)
dom	107,82 m ² (98,89 m ²)
garaż	19,06 m ²
suma	126,88 m ²
pow. działki	381,0 m ²

biuro sprzedaży:
Szymanów 5d
k. Konstancina - Jeziornej
tel.: 22 727 51 74
kom.: 600 287 397
czynne: pon - pt 8 - 16
www.dworekpolski.pl