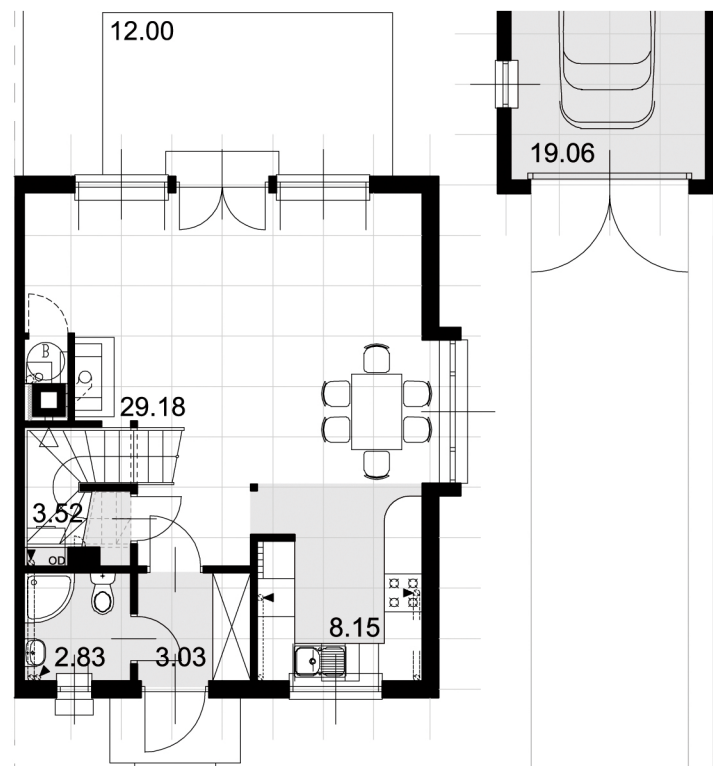
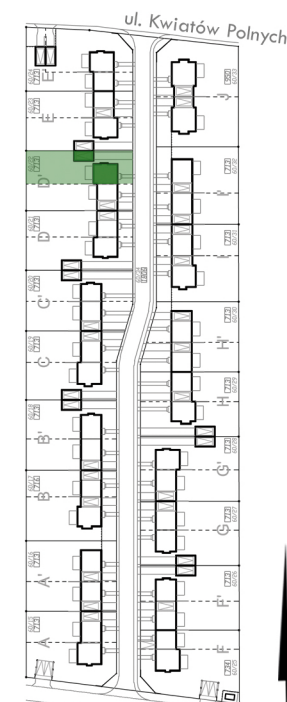


DAWIDY BANKOWE BIS

D i D'

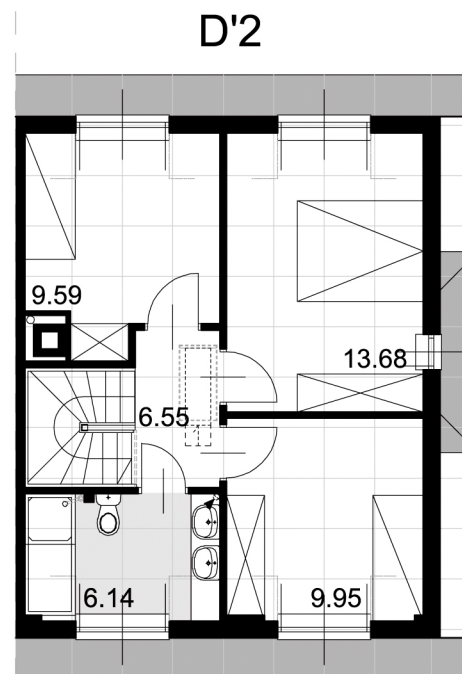


ELEWACJA FRONTOWA / WSCHODNIA



RZUT PARTERU

49,11 m²
(46,71 m²)



RZUT PIĘTRA

48,32 m²
(42,85 m²)

DOM nr.:	D'2(16)
dom	97,43 m² (89,56 m²)
garaż	19,06 m²
suma	116,49 m²
pow. działki	396,0 m²

biuro sprzedaży:
Szymanów 5d
k. Konstancina - Jeziornej
tel.: 22 727 51 74
kom.: 600 287 397
czynne: pon - pt 8 - 16
www.dworekpolski.pl