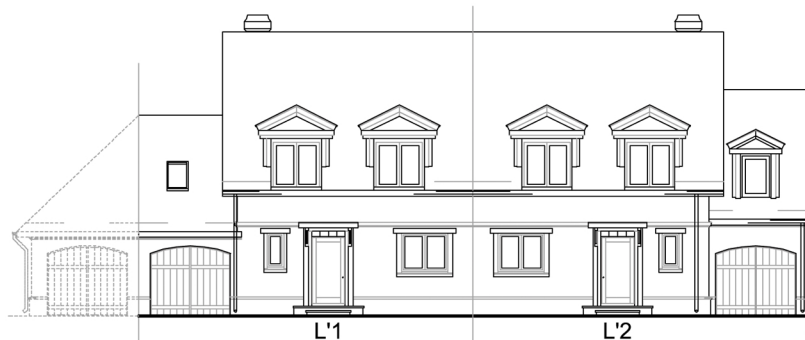


Ustanów - ZALESINEK GÓRNY



L'1

L'2

BUDYNEK L'
dz.nr 108/29

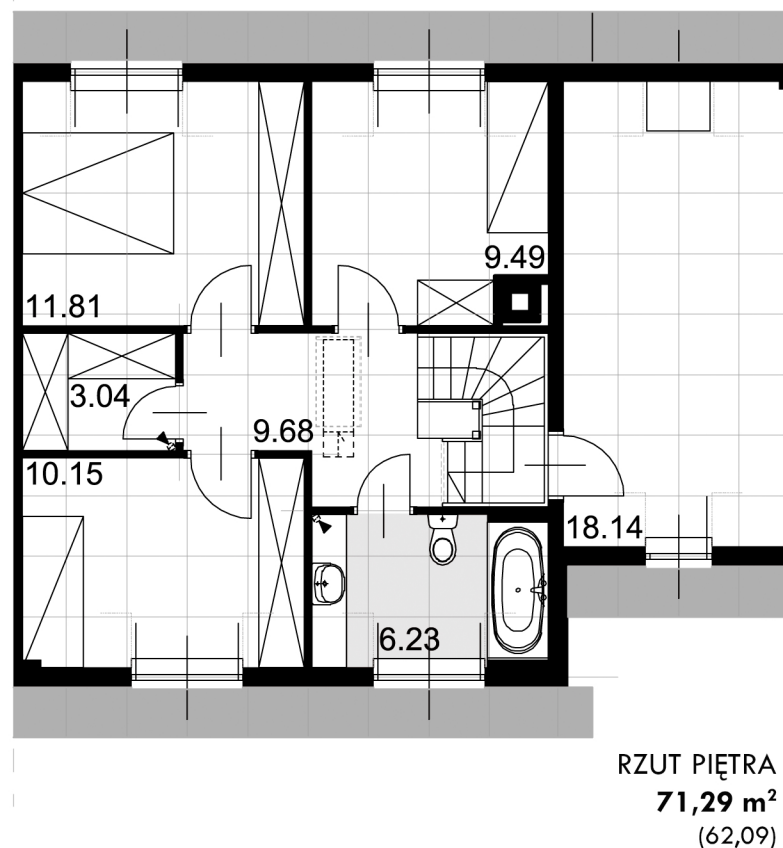
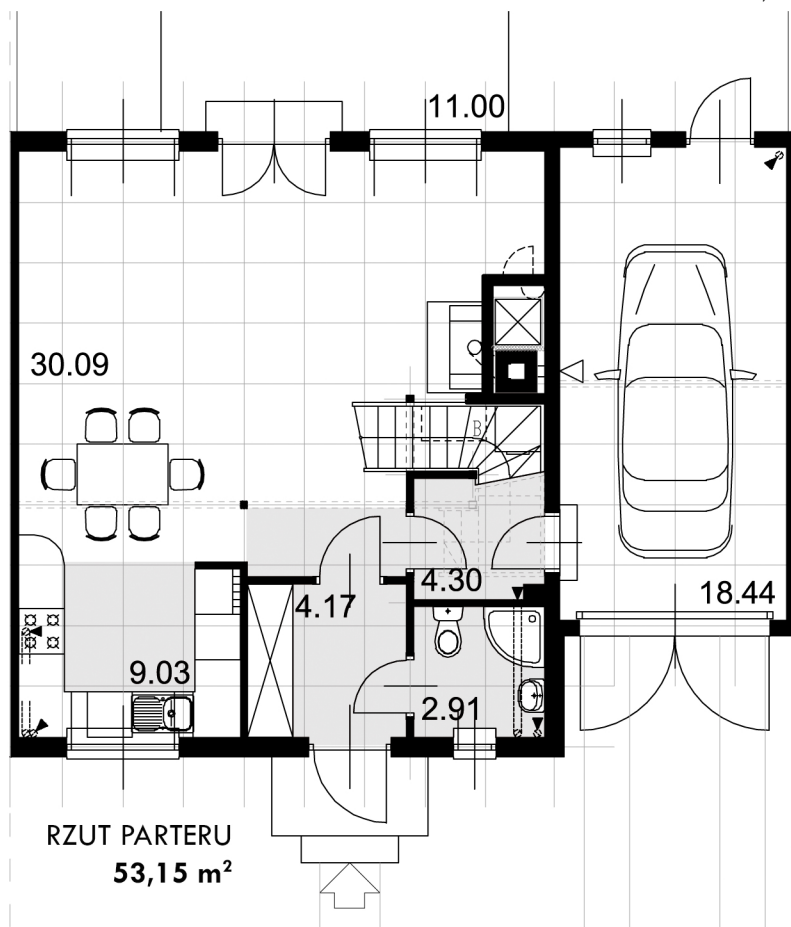


L'2

L'1

BUDYNEK L'
dz.nr 108/29

ELEWACJA FRONTOWA I OGRODOWA



DOM nr.:	43 (L'2)
dom	124,44 m² (115,24)
garaż	18,44 m²
suma	142,88 m² (133,68)
pow. działki	261,0 m²

biuro sprzedaży:
Szymanów 5d
k. Konstancina - Jeziornej
tel.: 22 727 51 74
kom.: 600 287 397
czynne: pon - pt 8 - 16
www.dworekpolski.pl